



Comune di Trieste
piazza dell'Unità d'Italia, 4
34121 Trieste
040 6751
www.comune.trieste.it
partita iva 00210240321

ALLEGATO I

SCHEDE TECNICHE DEI QUATTRO SITI INTERESSATI DAL SERVIZIO:

- P.C.N. 2436/I DEL C.C. DI CONTOVELLO SU STRADA PUBBLICA;**
- P.C.N. 2362/2 DEL C.C. DI S.M.M.Inf. SU FONDO PRIVATO;**
- PP.CC.NN. 608/68-101 DEL C.C. DI PADRICIANO (PARCO GLOBOJNER) AREA PRIVATA;**
- PP.CC.NN. 486/6 DEL C.C. DI BANNE SU FONDO PRIVATO.**

Qualora necessiti verificare lo stato dei luoghi è possibile prendere informazioni/visione dei quattro siti contattando il Nucleo Polizia Ambientale del Corpo della Polizia Municipale e concordando appuntamento al 040/6757432

SCHEDA TECNICA PER SITO RELATIVO ALL'ABBANDONO DI RIFIUTI SPECIALI PRESSO LA P.C.N. 2436/I DEL C.C. DI CONTOVELLO SU STRADA PUBBLICA.

A seguito di segnalazione da parte del Corpo della Polizia Municipale del 2019 il Comune di Trieste ha verificato la consistenza del materiale depositato e la titolarità dell'area.

La particella catastale non risulta censita mentre invece a livello tavolare il fondo ricade sulla particella n. 265 I intestata a Bene Pubblico Strade e quindi di proprietà comunale.

Trattasi dell'abbandono, su fondo limitrofo a stradina sterrata presso Borgo San Nazario, di un cumulo di calcinacci e detriti vari di circa 2 metri cubi, consistenti in pezzi di calcestruzzo, laterizi e frammenti di cemento-amianto, come accertato da ASUGI tramite analisi MOCF.

Non essendo stato individuato il responsabile, il Comune di Trieste, agendo in sostituzione ed essendo proprietario del fondo, risulta il produttore di tale materiale.

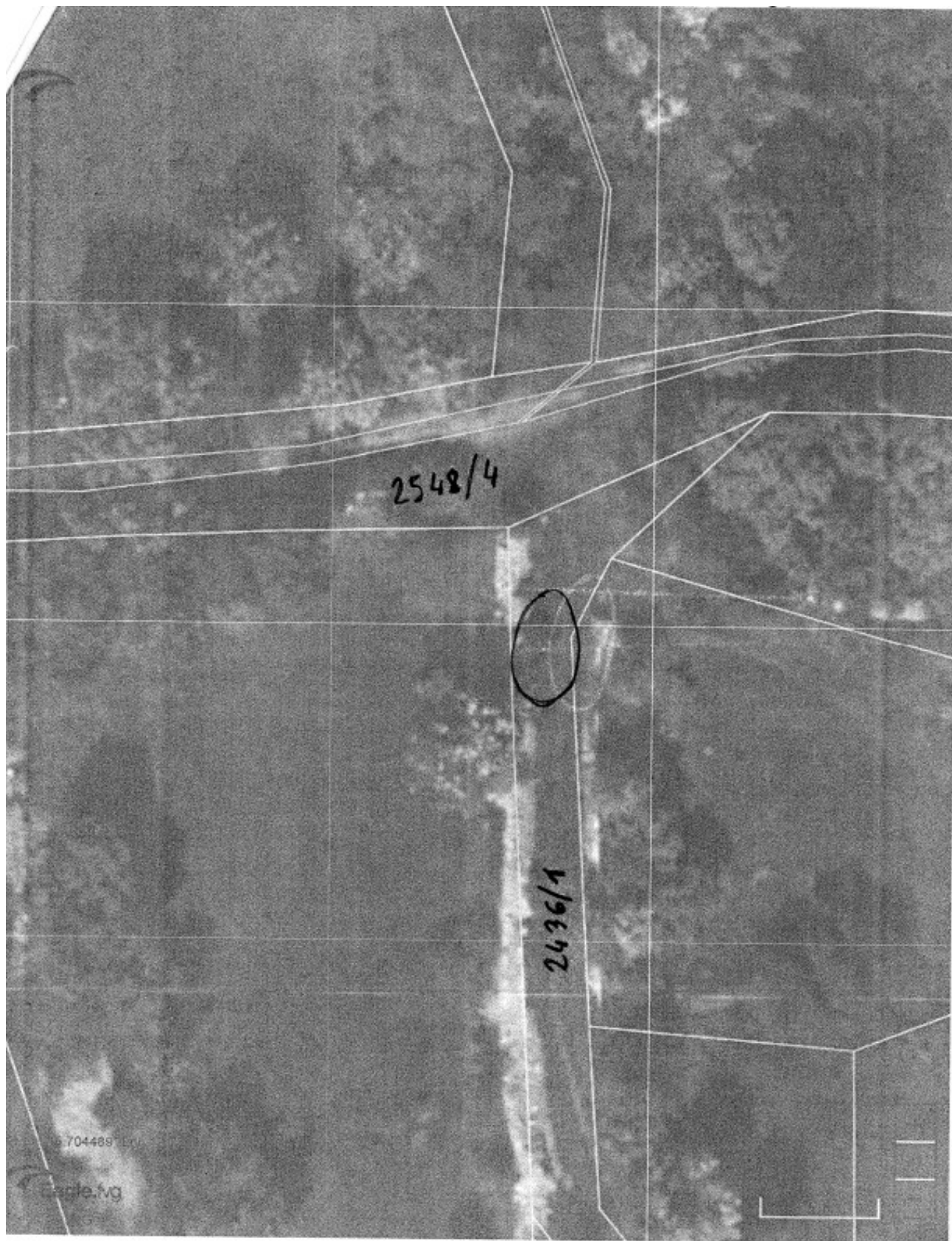
Il CER assegnato cautelativamente all'intero cumulo risulta il 170605*, non potendo effettuare una cernita manuale, ritenendo un peso totale stimato di 3 tonnellate.

La discarica di destinazione verrà assegnata a seguito di test tramite campionamento.

PLANIMETRIA P.C.N. 2436/I DEL C.C. DI CONTOVELLO



PLANIMETRIA P.C.N. 2436/I DEL C.C. DI CONTOVELLO





SCHEDA TECNICA PER SITO RELATIVO ALL'ABBANDONO DI RIFIUTI SPECIALI PRESSO LA P.C.N. 2362/2 DEL C.C. DI S.M.M.Inf. SU FONDO PRIVATO.

A seguito di segnalazione da parte del Corpo della Polizia Municipale del 2017 il Comune di Trieste ha emesso specifica ordinanza di rimozione rifiuti nei confronti del responsabile dell'abbandono, nonché a suo padre proprietario del fondo, ove insistono tali rifiuti.

In considerazione del fatto che, a seguito di tale ordinanza, sia il responsabile che il proprietario non si sono attivati, il Comune di Trieste interviene in sostituzione con rivalsa, ai sensi dell'art. 192 co. 3 del D.Lgs. 152/2006 e s.m.i..

Trattasi dell'abbandono di vari rifiuti speciali presenti nel fondo privato presso la p.c.n. 2362/2 del C.C. di S.M.M.Inf..

I rifiuti consistono in:

- tavolame (codice CER 170201);
- pannellature lignee (codice CER 170201);
- pallets (codice CER 170201);
- serramenti (codice CER 170405);
- reti e tubature metalliche (codice CER 170405);
- tubi in plastica flessibili e rigidi (codice CER 170203);
- circa 50 secchi con calcinacci all'interno (codice CER 170102);
- 11 pneumatici (codice CER 160103);
- bombole domestiche di GPL vuote (codice CER 200301);
- un divano (codice CER 200301);

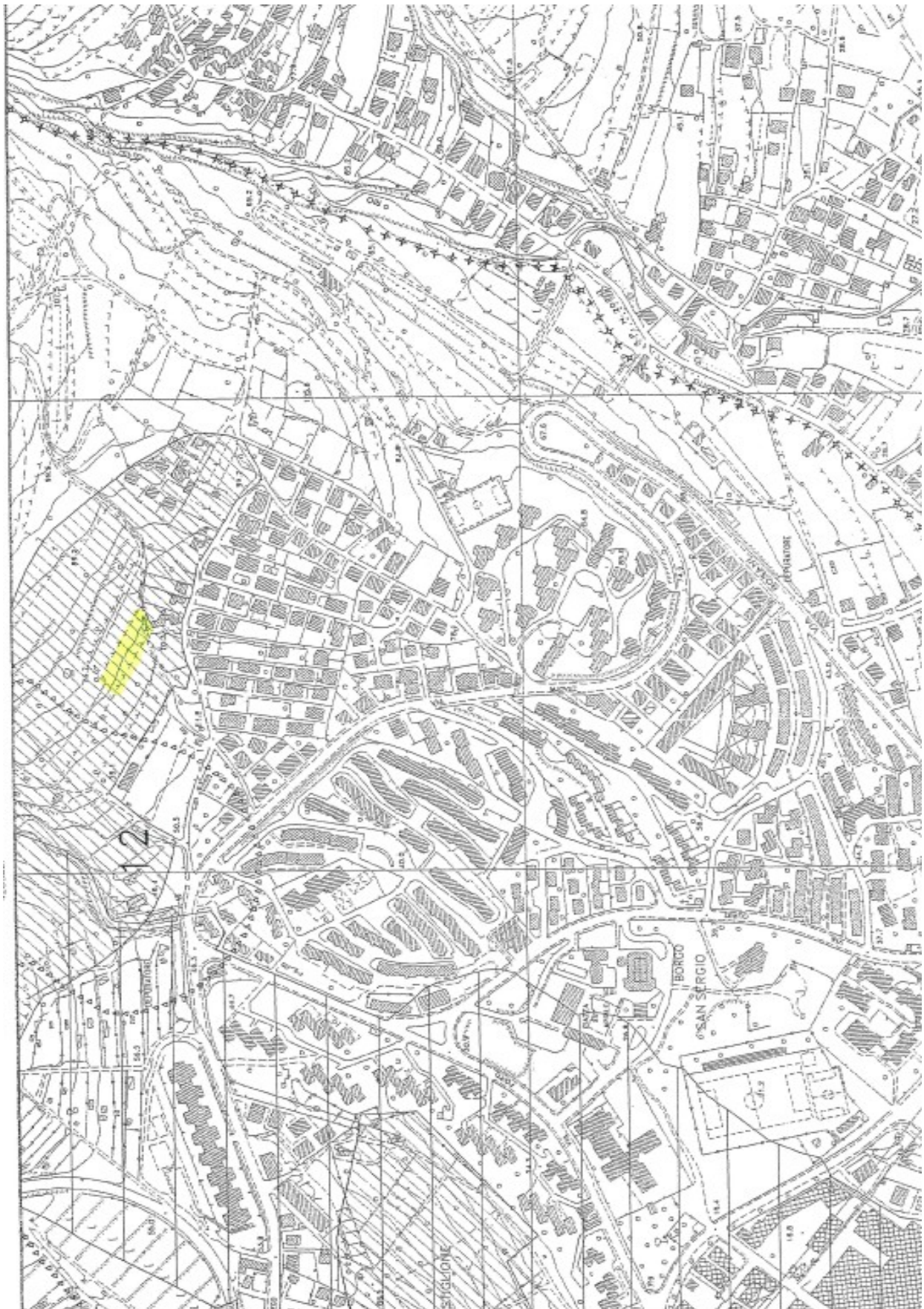
nonché:

- un ciclomotore Piaggio Ciao non targato con telaio C7E17-1739699;
- due motocicli targati AE10084 e BB80673

Il Comune di Trieste, agendo in sostituzione del reale responsabile, risulta il produttore di tale materiale.

Tali rifiuti potranno essere destinati a smaltimento o a recupero con i criteri in conformità alla normativa vigente ed in particolare al D.Lgs. 116/2020 e D.Lgs. 209/2003.

PLANIMETRIA P.C.N. 2362/2 DEL C.C. DI S.M.M.Inf.





ATTORE S'
GILANZA
ALE

C.



D.



E.



TORE 5°
ILANZA
LE

GA.



HA.

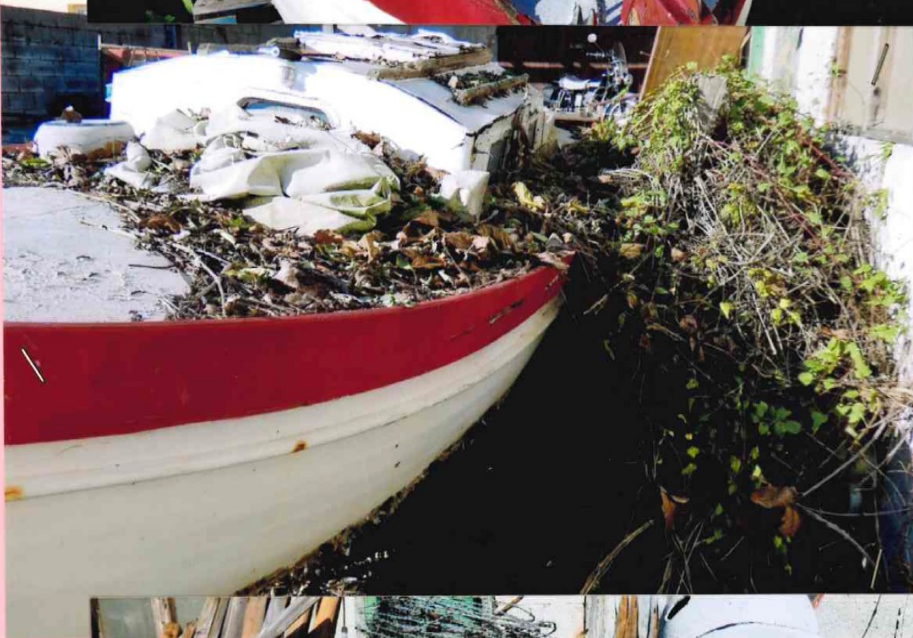


IA.



TORRE S.
ILANZA
LE

01.



P1.



Q1.



TORRE 5°
ILANZA
LE

U1.



V1.



Z1.

SCHEDA TECNICA PER SITO RELATIVO ALL'ABBANDONO DI RIFIUTI SPECIALI PRESSO LE PP.CC.NN. 608/68-101 DEL C.C. DI PADRICIANO (PARCO GLOBOJNER) AREA PRIVATA.

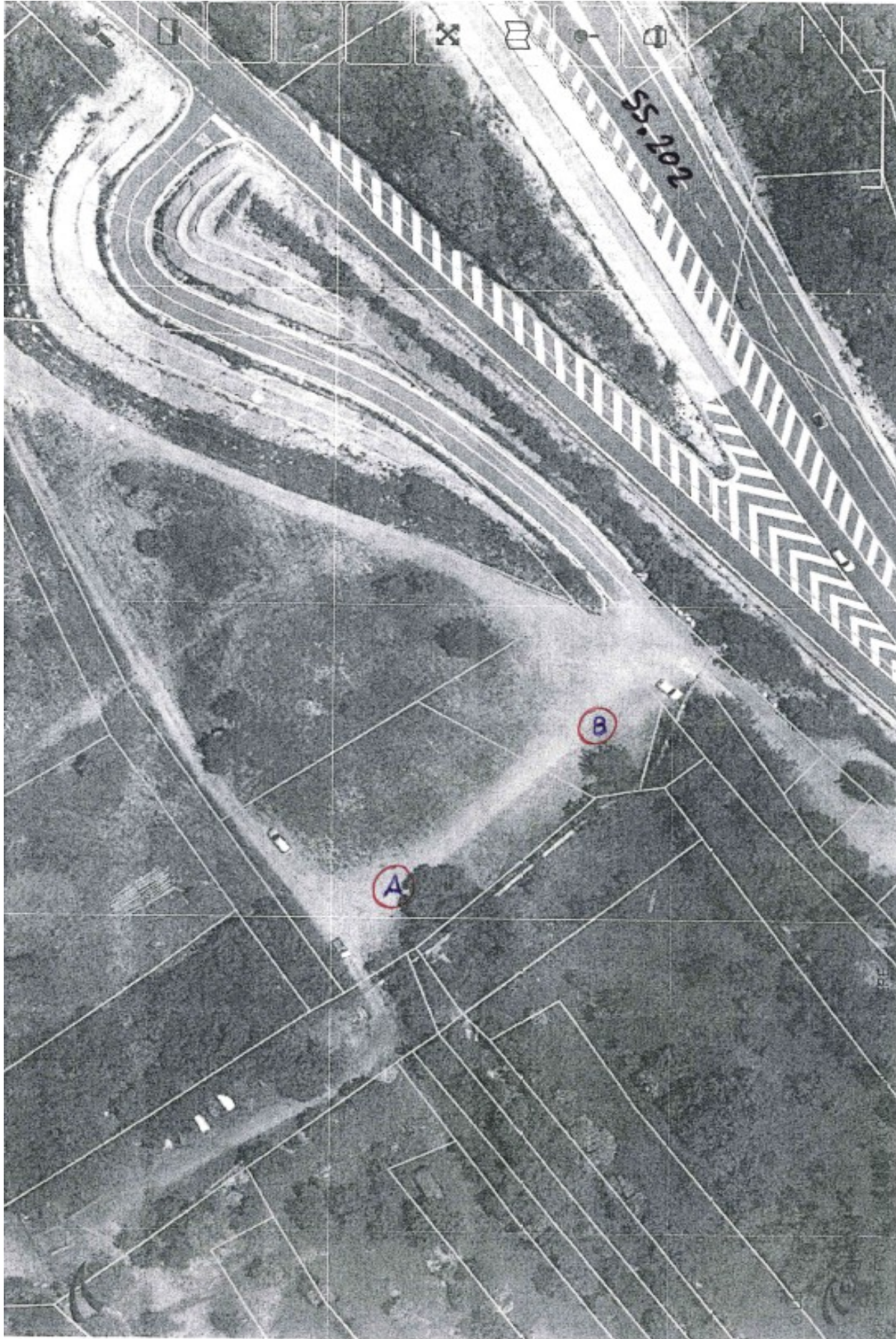
A seguito di segnalazione da parte del Corpo della Polizia Municipale del 2018 il Comune di Trieste ha verificato la consistenza del materiale depositato e la titolarità dell'area.

Le particelle catastali risultano intestate alla proprietà liquidata del Parco Globojner, di cui non è stata individuata alcuna responsabilità.

Trattandosi pertanto di materiale potenzialmente pericoloso su area privata ma aperta al pubblico passaggio il Comune di Trieste interviene per la rimozione, ai fini della tutela della pubblica incolumità.

Trattasi dell'abbandono, su due distinte aree limitrofe, dell'abbandono di frammenti di vetro sparsi, per una volumetria stimata di mezzo metro cubo ovvero circa 800 kg, assegnando il codice CER 200102.

PLANIMETRIA PP.CC.NN. 608/68-101 DEL C.C. DI PADRICIANO



SCHEDA TECNICA PER SITO RELATIVO ALL'ABBANDONO DI RIFIUTI SPECIALI PRESSO LE PP.CC.NN. 486/6- I I DEL C.C. DI BANNE SU FONDO PRIVATO.

A seguito di segnalazione da parte del Corpo della Polizia Municipale del 2018 il Comune di Trieste ha emesso specifica ordinanza di rimozione rifiuti nei confronti del responsabile dell'abbandono, nonché proprietario del fondo ove insistono tali rifiuti.

In considerazione del fatto che, a seguito di tale ordinanza, il responsabile non si è attivato, il Comune di Trieste interviene in sostituzione con rivalsa, ai sensi dell'art. 192 co. 3 del D.Lgs. 152/2006 e s.m.i..

Trattasi dell'abbandono di vari rifiuti speciali presenti nel fondo privato, recintato, presso le pp.cc.nn. 486/6- I I del C.C. di Banne.

I rifiuti sulla p.c.n. 486/6 del C.C. di Banne consistono in:

- circa 6 mc di ramaglie (codice CER 200201);
- circa 4 mc tra telai, elementi di profilati metallici, un carrello, un transpallet, una carriola, lamiere metalliche curvate (codice CER 170405);
- circa 2 mc di laterizi e blocchi prefabbricati ricoperti di vegetazione (codice CER 170102);
- circa 5 mc tra teli, nylons, frammenti di ondulato, secchi di plastica, tavole lignee, un pneumatico fuori uso (codice CER 200301);
- una barca in legno in molti punti danneggiata (codice CER 200307);
- motocarro APE PIAGGIO targato AS02432;
- quadriciclo SPARTAN con cassone targato UD 126009

nonché della presenza dei seguenti rifiuti/veicoli sulla p.c.n. 486/ I I del C.C. di Banne:

- autocarro OM40 targato DJ184MF;
- furgone RENAULT targato CY657LW

PLANIMETRIA PP.CC.NN. 486/6-11 DEL C.C. DI BANNE

